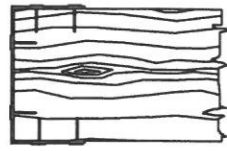
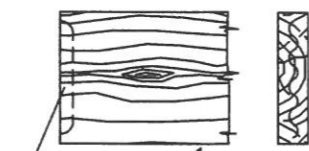


Pallóvégek védelme

a.) abroncséllal

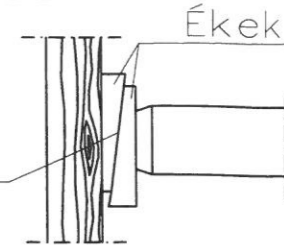


b.) hullámlemezzel



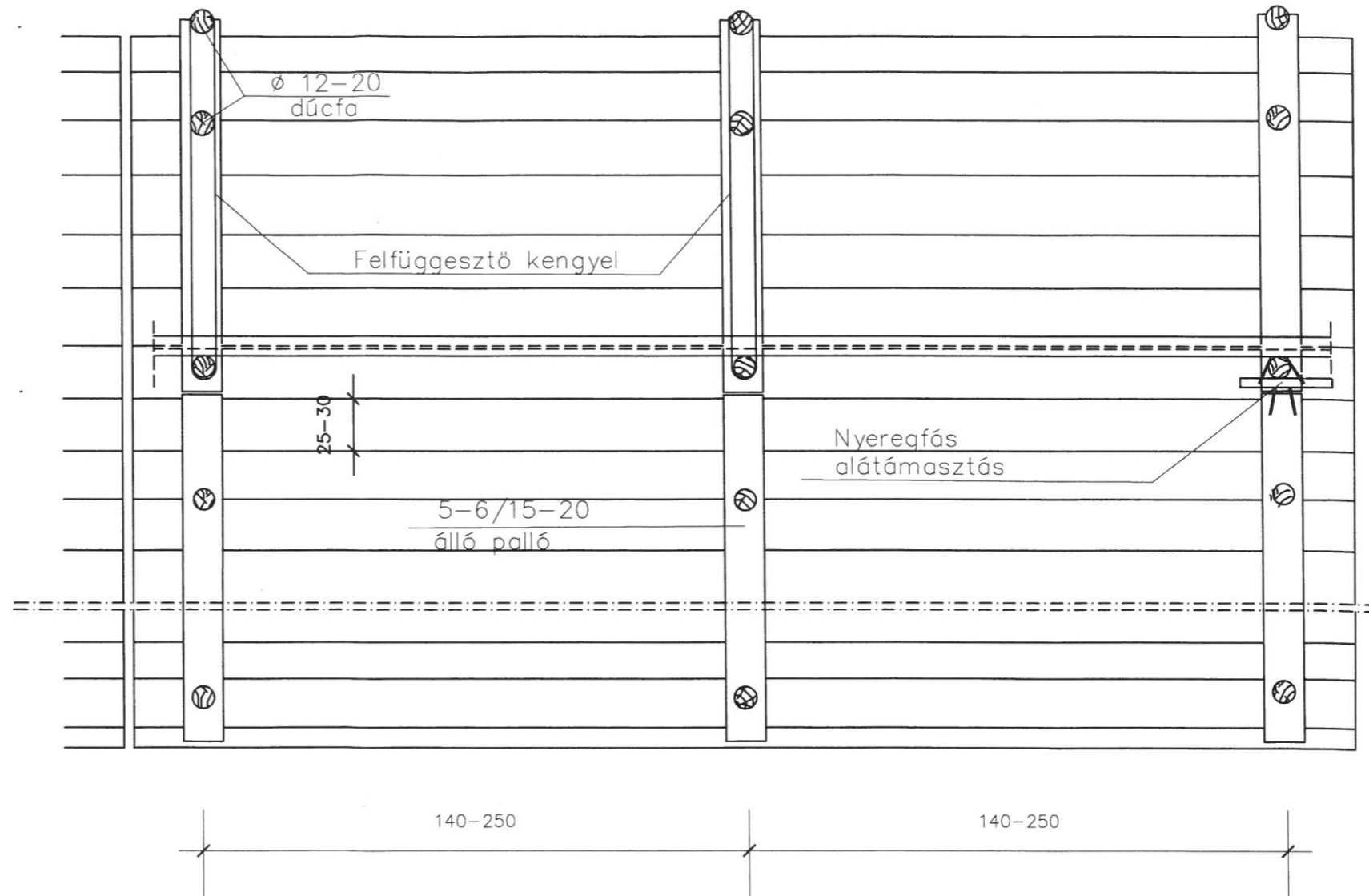
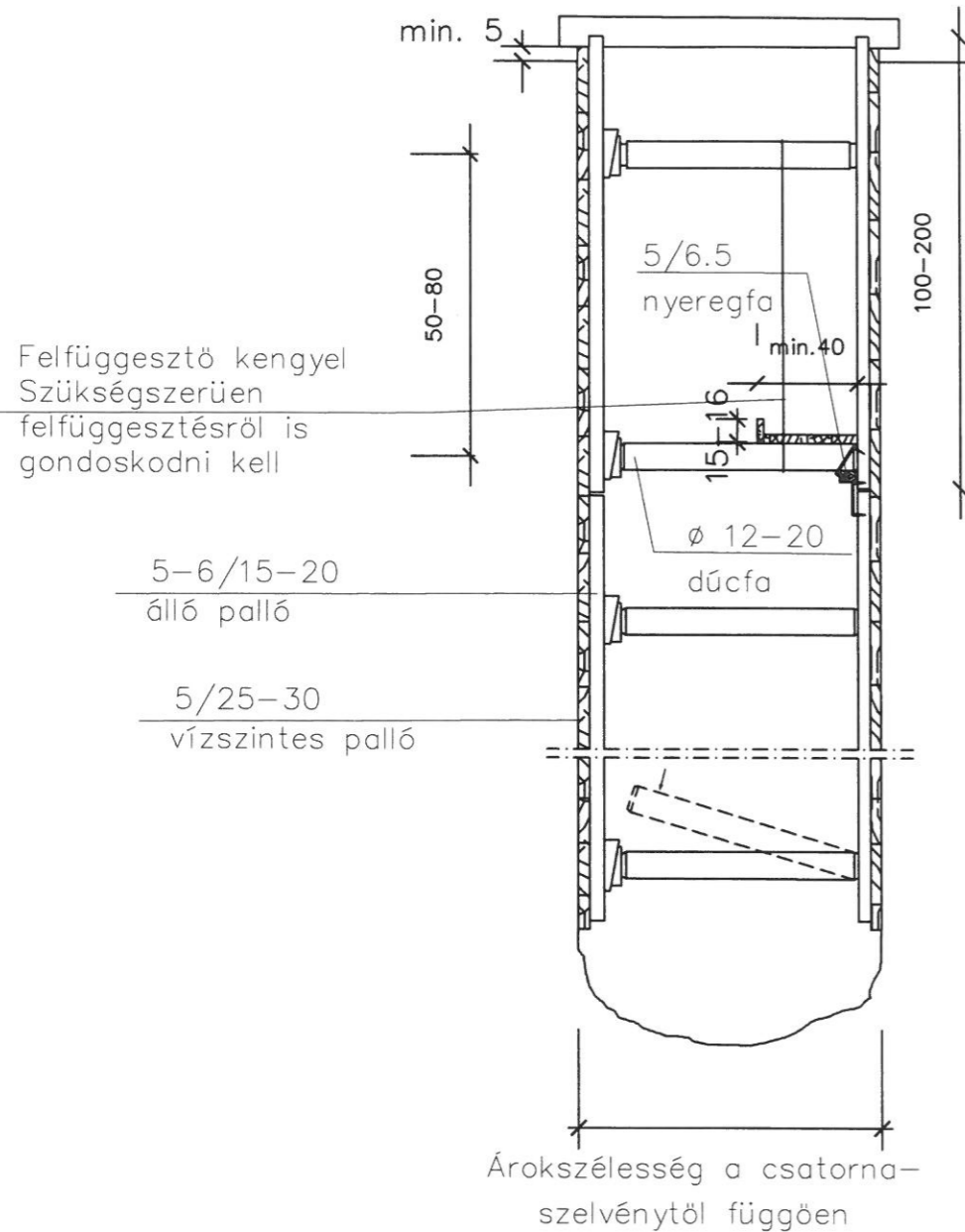
Hullámlemez
0.5-1mm vtg.

Ékelés



Éklejtés 1:10
max 1:5

Max 2.20 m árokszélességig,
pallóhosszúságnál nem mélyebb
árok esetén



A munkaárok falát megtámasztó vízszintes pallók a talaj állékonyságától függően vagy egymáshoz illeszkedően, vagyis hézagmentesen (zárt sorú dúcolás), vagy hézagosan helyezhetők el. egyéb előírás hiányában a pallókat mindig hézagmentesen kell elhelyezni. A dúcolat merevíthető fa, acél, vagy vasbeton szerkezettel. Faszervezetnél a vízszintes dúcpallók vastagsága legalább 5cm, szélessége 25-30cm, hossza lehetőleg 5-6m legyen, a pallóvégeket abroncsacél borítással, vagy hullámlemez merevítéssel kell védeni a szétrepedéstől és elforgácsolódástól. A hevederek legkisebb vastagsági mérete 5cm, szélessége 15-20cm legyen. A dúcok átmérője 12cm-nél kisebb nem lehet. A dúcfák végeit a széthasadás elkerülése végett 2cm hosszúságban kúposra kell faragni.

Tervező és Szolgáltató KFT				
BÍRÓ ÉS TÁRSA 4400 Nyíregyháza, Szegfű út 73/A II/2. Tel./Fax: +36/42/421-310 Mobil : +36/30/445-1895				
Megrendelő/Építető:	Nyíregyháza Megyei Jogú Város Önkormányzata 4400 Nyíregyháza, Kossuth tér 1.	Méretarány:	M.n.	
Építés helyszíne:	Nyíregyháza - Sóstófürdő Tölgyes út 1. HRSZ: 0249/2	Dátum:	2017.01.20.	
Terv megnevezése:	Sóstói Múzeumfalva Fejlesztés Turizmusfejlesztés Műtárgy tárolás korszerű feltételeinek biztosítása Szabadtéri színpad átalakítása - vizesblokk kialakítása	Tervfajta:	kiviteli	
Tervrész megnevezése:	Közlekedés és külső vízi közművek kiviteli terve Munkaárok dúcolás mintaterve	Törzsszám:	75/2/2016	
Ez a terv szerzői jogi védelemben részesül.				
Cégvezető, Felelős tervező:	Tervező:	Adminisztráció:	Rajzméret:	Rajzsám:
Bíró Károly Kam.sz.:15-0402, 15-20096	Bíró Tamás Károly tervező			T-2